



АДМИНИСТРАЦИЯ ГОРОДА ПЕРМИ
ДЕПАРТАМЕНТ ЗЕМЕЛЬНЫХ ОТНОШЕНИЙ

РЕШЕНИЕ

о размещении объектов № 21-01-44-1057 от 24 АВГ 2020

г. Пермь, ул. Сибирская, 15

Департамент земельных отношений администрации города Перми в соответствии с пунктом 3 статьи 39.36 Земельного кодекса Российской Федерации, Положением о порядке и условиях размещения объектов на землях или земельных участках, находящихся в государственной или муниципальной собственности, на территории Пермского края без предоставления земельных участков и установления сервитутов, публичного сервитута, утвержденным постановлением Правительства Пермского края от 22.07.2015 № 478-п **разрешает** Ахметзянову Андрею

размещение объекта: элементы благоустройства территории, в том числе малые архитектурные формы, за исключением некапитальных нестационарных строений и сооружений, рекламных конструкций, применяемых как составные части благоустройства территории

способ размещения объекта: наземный

на землях: государственная собственность на которые не разграничена

на срок: 1 год

местоположение: Пермский край, г. Пермь, Кировский район, ул. Миргородская.

Территория, согласно схеме, расположена в зонах с особыми условиями использования территорий: охранный зона объектов электросетевого хозяйства, приаэродромная территория аэродрома аэропорта Большое Савино; в прочих зонах ограничений: лесопарковый зеленый пояс города Перми.

Ахметзянову А. Х.:

1. Соблюдать правила охраны электрических сетей, установленные постановлением Правительства Российской Федерации от 24.02.2009 № 160 «О порядке установления охранных зон объектов электросетевого хозяйства и особых условий использования земельных участков, расположенных в границах таких зон».

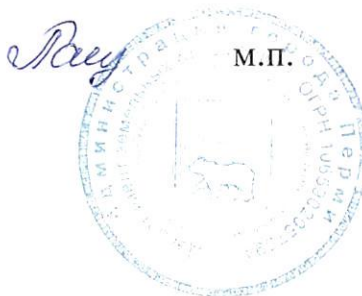
2. Соблюдать правила охранных зон воздушного пространства, установленные постановлением Правительства Российской Федерации от 11.03.2010 № 138 «Об утверждении Федеральных правил использования воздушного пространства Российской Федерации».

3. Соблюдать режим особой охраны природных объектов, расположенных в лесопарковых зеленых поясах, установленный статьей 62.4 Федерального закона от 10.01.2002 № 7-ФЗ «Об охране окружающей среды».

4. Соблюдать требования пункта 3.6 Правил благоустройства и содержания территории в городе Перми, утвержденных решением Пермской городской Думы от 18.12.2018 № 265.

Приложение: схема предполагаемых к использованию земель или части земельного участка с координатами поворотных точек границы земельного участка (на 1 л. в 1 экз.).

Первый заместитель
начальника департамента



Л.В. Раевская

С

Схема предполагаемых к использованию земель и части земельного участка

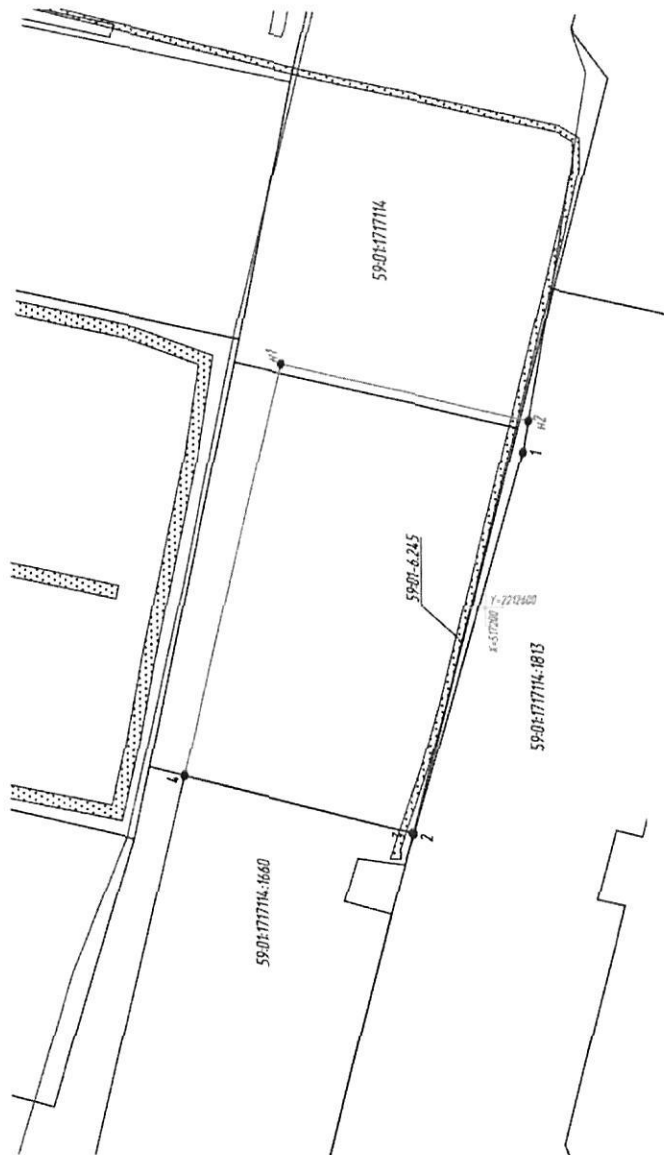
Объект: Элементы благоустройства по адресу: Пермский край, г. Пермь, Кировский район, ул. Миргородская

Местоположение: Пермский край, г. Пермь, Кировский район, ул. Миргородская

Площадь земель или части земельных участков 9234 кв.м.

Категория земель: Земли населенных пунктов

Вид разрешенного использования: -



МАСШТАБ 1:2000

Каталог координат поворотных точек
границы земельного участка

п/п	X	Y
н1	517260.95	2212672.16
н2	517187.62	2212655.13
1	517189.25	2212645.73
2	517221.08	2212552.91
3	517221.45	2212553.01
4	517289.44	2212550.45

Система координат: МСК-59

Условные обозначения:

59-01:17134-70 - Кадастровый номер кадастрового квартала

59-01:17134-14 - Кадастровый номер земельного участка

59-01-6.4.34 - Учетный номер территориальной зоны

- Граница образуемого земельного участка

- Граница смежного земельного участка

- Граница кадастрового квартала

- Граница прекращающая свое существование

1 - Номер поворотной точки границы земельного участка

• - Поворотная точка границы земельного участка

- Охранная зона инженерных коммуникаций

Описание границ смежных земельных пользователей

от т. н1 до т. н2 - Земли общего пользования

от т. н2 до т. 2 - Земельный участок с кадастровым номером 59-01:171714-1813

от т. 2 до т. 4 - Земельный участок с кадастровым номером 59-01:171714-1660

от т. 4 до т. н1 - Земли общего пользования

10.08.2020 г. *[Подпись]* *Иванов Иван Иванович*

Взам. инв.№

Подпись и дата

Инв.№ подл